



RESTAURATEUR

ENTREPRISE

MCDONALD'S France

- 317 franchisés
- 1442 restaurants
- 1.9 millions de repas servis par jour en France

Chiffres d'Affaires (2017) :
4.9 milliards d'€

Effectif (2017) : + de 70 000 salariés sous enseigne

Pays (siège social) :
France

Site internet :
<https://www.mcdonalds.fr>

Contact :
Rosina Rajakkannu
Rosina.Rajakkannu@fr.mcd.com



Pour en savoir plus

<https://m.mcdonalds.fr/entreprise/charte-agroecologie#>

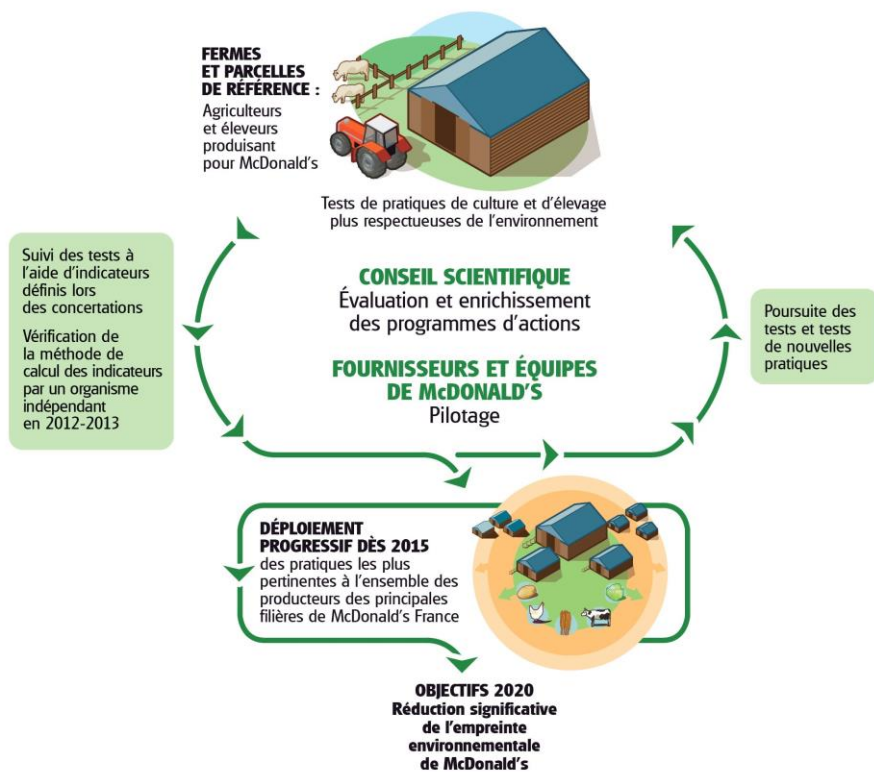
<https://www.mcdonalds.fr/entreprise/charte-agroecologie/qualite-environnementale/#>

CONTEXTE

Engagé depuis plusieurs années dans la réduction de l'empreinte environnementale liée à ses activités, MCDONALD'S cherche et déploie de nouvelles solutions pour aller plus loin dans la lutte contre les changements climatiques et en particulier sur son amont agricole qui représente plus de 80% de ses émissions de gaz à effet de serre.

OBJECTIF(S)

- réduire ses émissions de gaz à effet de serre (objectif -20 % de GES entre 2005 et 2020)
- préserver les ressources en eau (quantité et qualité)
- contribuer au maintien de la biodiversité
- améliorer le bien-être animal



DÉMARCHE

En 2010, à l'issue d'une large phase de concertation avec l'ensemble des partenaires et les parties prenantes de ses principales filières agricoles ainsi que de nombreux experts, MCDONALD'S France met en place une stratégie agro-écologique pour ses 5 principales filières d'approvisionnement : blé, bœuf, poulet, pomme de terre et salade.

Elle a pour objectif d'identifier des pratiques agricoles plus respectueuses de l'environnement, puis de les tester avant de les déployer à l'ensemble des producteurs qui alimentent ces filières.

DÉMARCHE (SUITE)

De 2010 à 2015, une première phase de tests dans un réseau de fermes de référence a permis de retenir des pratiques probantes sur des critères environnementaux, agronomiques, économiques et sociaux.

La seconde phase, de 2015 à 2020, consiste à organiser le déploiement des pratiques retenues dans chacune des filières.

MCDONALD'S a également demandé à ses fournisseurs le suivi d'indicateurs pour évaluer le dispositif mis en place et mesurer les progrès environnementaux liés au déploiement : émissions de gaz à effet de serre, fréquence des traitements phytosanitaires, utilisation d'antibiotiques pour la filière poulet.

Parallèlement, d'autres pratiques innovantes continuent d'être testées, qui seront à leur tour déployées en fonction des résultats obtenus.

Aujourd'hui 57 pratiques sont en déploiement, 40 en test.

Les concertations agricoles ont montré que des solutions durables intéressantes existent déjà, mais restent souvent confidentielles. Avant leur mise en œuvre, il est primordial de les expérimenter en conditions réelles, sur une durée suffisante pour permettre de vérifier leur efficacité d'un point de vue environnemental.

C'est pourquoi, la stratégie agro-écologique de MCDONALD'S, élaborée à l'issue des concertations, repose sur un dispositif d'expérimentations étalé sur 10 ans, pendant lesquels des agriculteurs et des éleveurs volontaires testent les pratiques identifiées lors des concertations, comme l'utilisation d'outils d'aide à la décision, des techniques de géolocalisation et d'agriculture de précision ou encore de nouvelles approches agronomiques.

Aujourd'hui, ce sont près de 50 pratiques innovantes en test dans un réseau d'une trentaine de fermes et parcelles de référence. Afin de mesurer l'efficacité de chacune des pratiques et après un état des lieux initial, une série d'indicateurs a été développée pour mesurer leur impact environnemental et leur incidence économique.

Chaque année, un conseil scientifique composé d'experts indépendants suit le développement des programmes et apporte son expertise pour les enrichir. Les pratiques identifiées comme insuffisamment efficaces seront abandonnées, tandis que celles validées par les experts pourront être proposées plus largement sur les différents bassins de production.

FACTEUR(S) CLÉS DU SUCCÈS

- Démarche initiée au sein d'une démarche filière
- Stratégie long terme : plan d'action à 10 ans avec des tests sur plusieurs années
- Constitution de réseau de fermes de référence
- Evaluation externe des pratiques

CONTRIBUTION A LA PERFORMANCE DE L'ENTREPRISE	BÉNÉFICES POUR LA FILIÈRE
<ul style="list-style-type: none"> • Une ferme de référence par filière ouverte au public : pomme de terre à Arras (2011), blé dans le Loiret (mai 12), poulet en Côtes d'Armor (oct 12), bœuf dans l'Orne (déc 12), salade en Pyrénées-Orientales (déc 13) • Démarche positive (ex : salon agriculture) pour consommateurs et collectivités 	<ul style="list-style-type: none"> • 2009 : 200 acteurs de la filière dans la phase de concertation • 30 fermes ou parcelles de test ; 50 solutions innovantes testées • Diffusion des bonnes pratiques depuis 2015 • Qualité • Partenariats de long terme